

**MARIENHAUS KLINIKUM
BENDORF - NEUWIED -
WALDBREITBACH**

Akademisches Lehrkrankenhaus der
Johannes Gutenberg-Universität Mainz
Lehrkrankenhaus der Universität Maastricht



Kontakt

**MARIENHAUS KLINIKUM
BENDORF - NEUWIED - WALDBREITBACH
ST. ELISABETH NEUWIED**

Friedrich-Ebert-Straße 59 • 56564 Neuwied

Telefon 02631 82-0

Telefax 02631 82-1243

www.marienhaus-klinikum.de

Christoph Dames

Kunstaussstellung

Februar - Juni 2015
täglich 10:00 - 18:00 Uhr

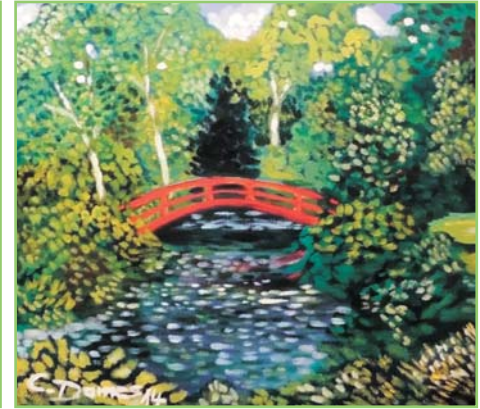
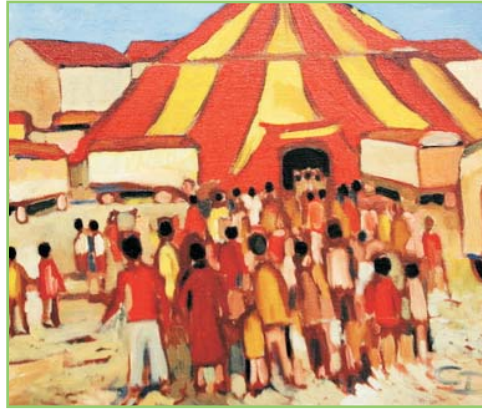
Vernissage

12. März 2015, 17:00 Uhr

**MARIENHAUS KLINIKUM
ST. ELISABETH NEUWIED**

Gebäude A, Ebene 5

Friedrich-Ebert-Straße 59 • 56564 Neuwied



Einladung

Sehr geehrte Damen und Herren,

wir laden Sie herzlich ein, im Rahmen einer Vernissage und während der gesamten Ausstellungsdauer Bilder des Neuwieder Künstlers Christoph Dames kennen zu lernen.

Lassen Sie sich von den Gemälden im Haus inspirieren.

Während der Vernissage am 12. März, um 17.00 Uhr besteht bei einem kleinen Imbiss die Gelegenheit zum Gespräch mit dem Künstler.

Ich freue mich darauf, Sie bei uns zu begrüßen.

Therese Schneider
Krankenhausoberin

Leben und Werk

Christoph Dames wurde 1962 in Neuwied geboren und absolvierte nach seiner Schulausbildung und dem Zivildienst eine Ausbildung zum Krankenpfleger. Viele Jahre arbeitete er in der Kranken- und Behindertenpflege.

Er lebt als Familienvater zweier Kinder in Bendorf-Sayn; das Malen mit Öl-, Acryl- und Aquarellfarben ist für ihn Hobby und Berufung zugleich. Sein Stil ist zum größten Teil gegenständlich, reicht aber bis zur Abstraktion.

Seit 2000 wurden seine Werke u. a. im Sayner Schloss, dem Rathaus Bad Hönningen, im Seehotel Maria Laach und dem Seniorenzentrum des Heinrich-Hauses in Neuwied ausgestellt.

20 % des Verkaufserlöses der Bilder spendet Christoph Dames der Palliativstation des Marienhaus Klinikums St. Elisabeth Neuwied.